



REPLACING THE MULTI TENANT MODULE

D21x series



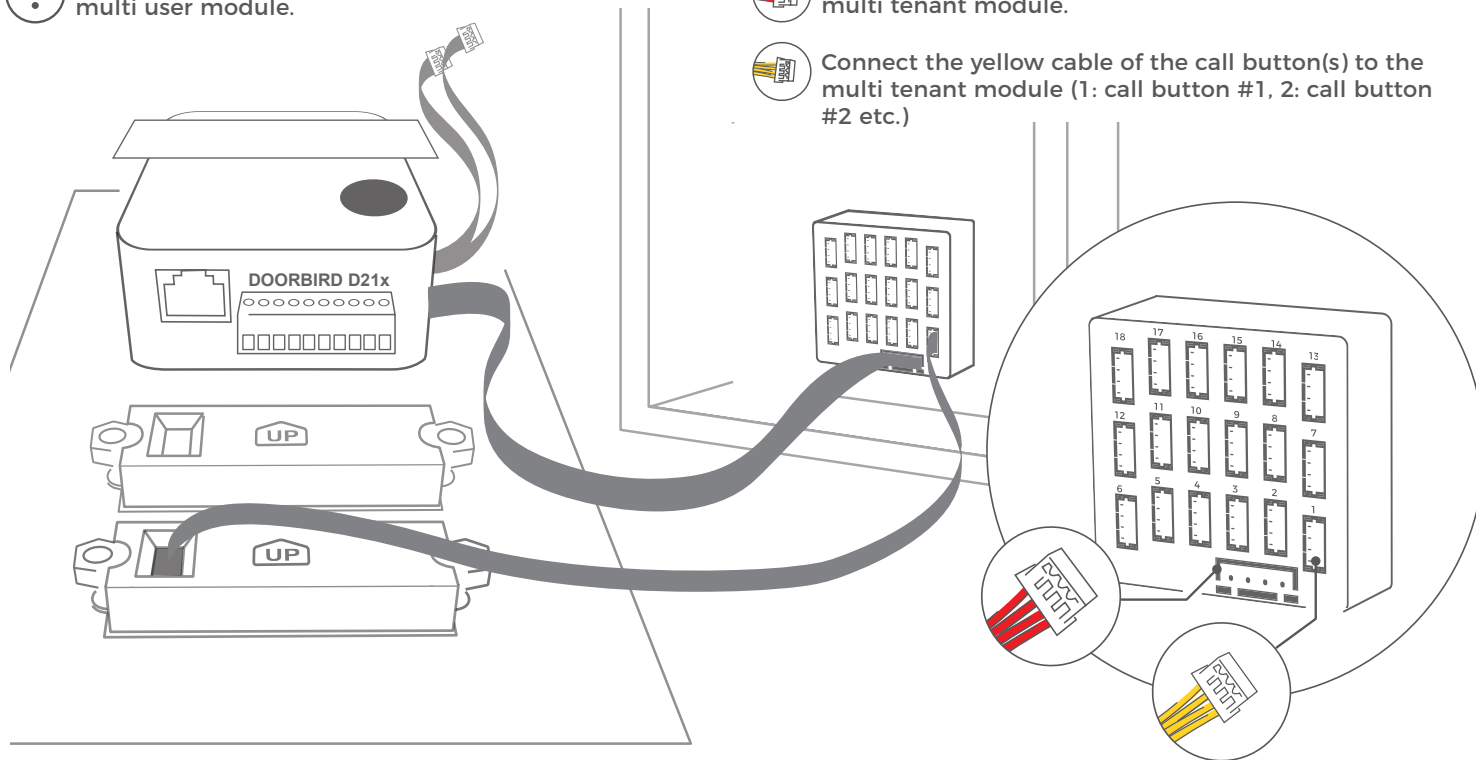
Before replacing, remove all cables from the multi user module.



Connect the red cable from the door station to the multi tenant module.



Connect the yellow cable of the call button(s) to the multi tenant module (1: call button #1, 2: call button #2 etc.)







Anleitung

AUSTAUSCH DES MEHRTEILNEHMER MODULS

D21x Serie

-  Entfernen Sie vor dem Austausch alle Kabel vom Mehrteilnehmer Modul.

-  Verbinden Sie das rote Kabel von der Türstation mit dem Mehrteilnehmer Modul.
-  Verbinden Sie das gelbe Kabel der Ruftaste/n mit dem Mehrteilnehmer Modul (1: Ruftaste #1, 2: Ruftaste #2 usw.)

